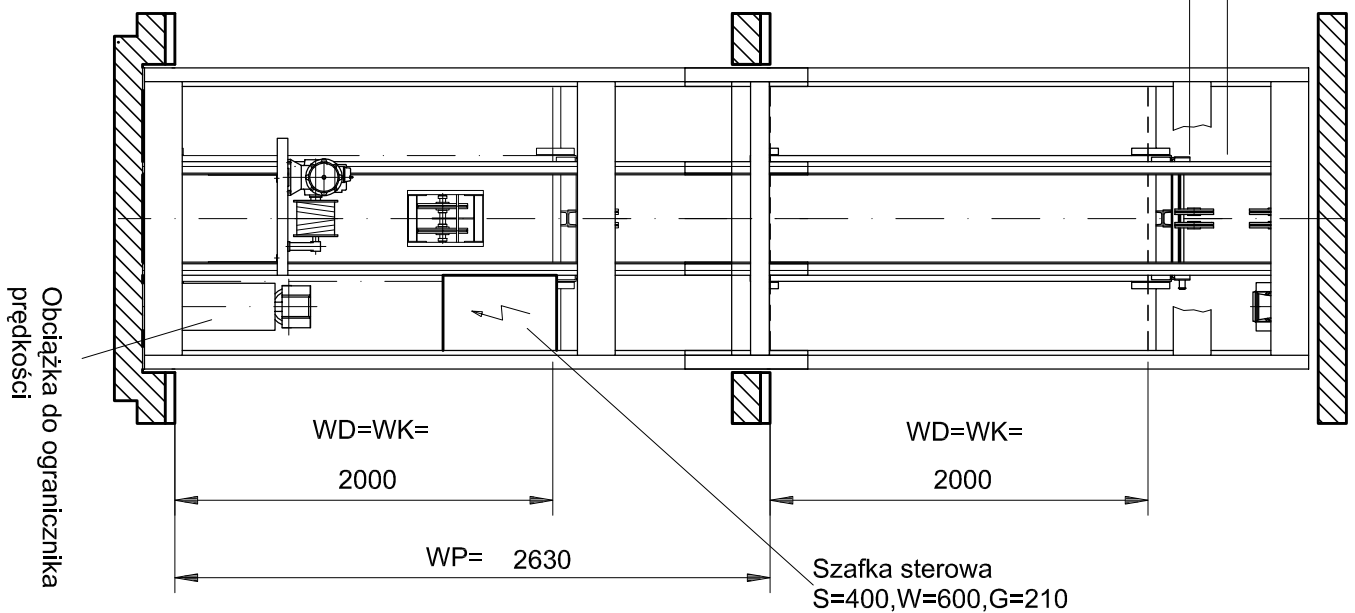
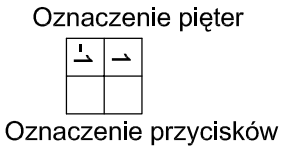
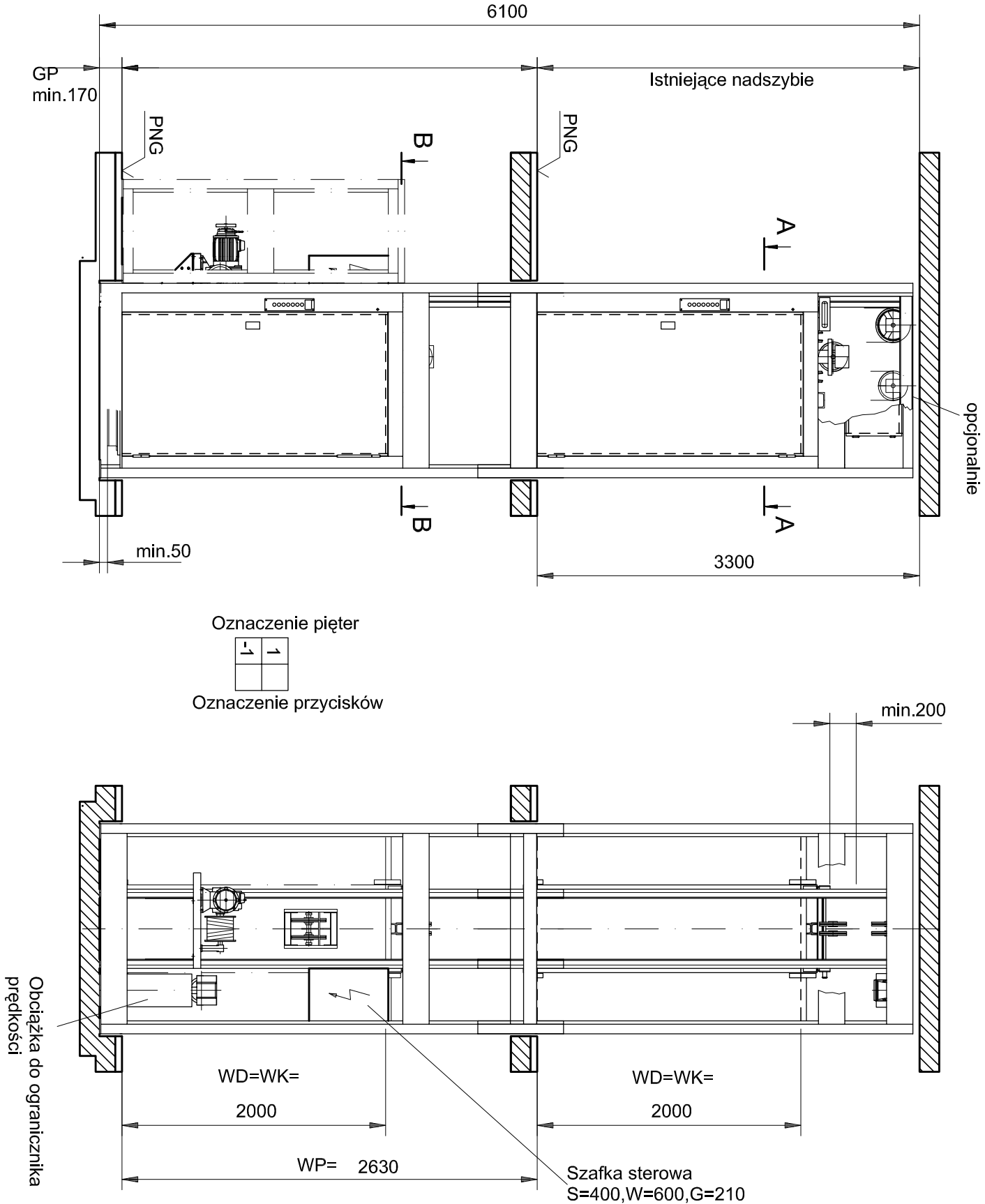
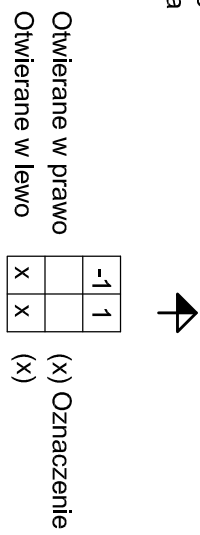
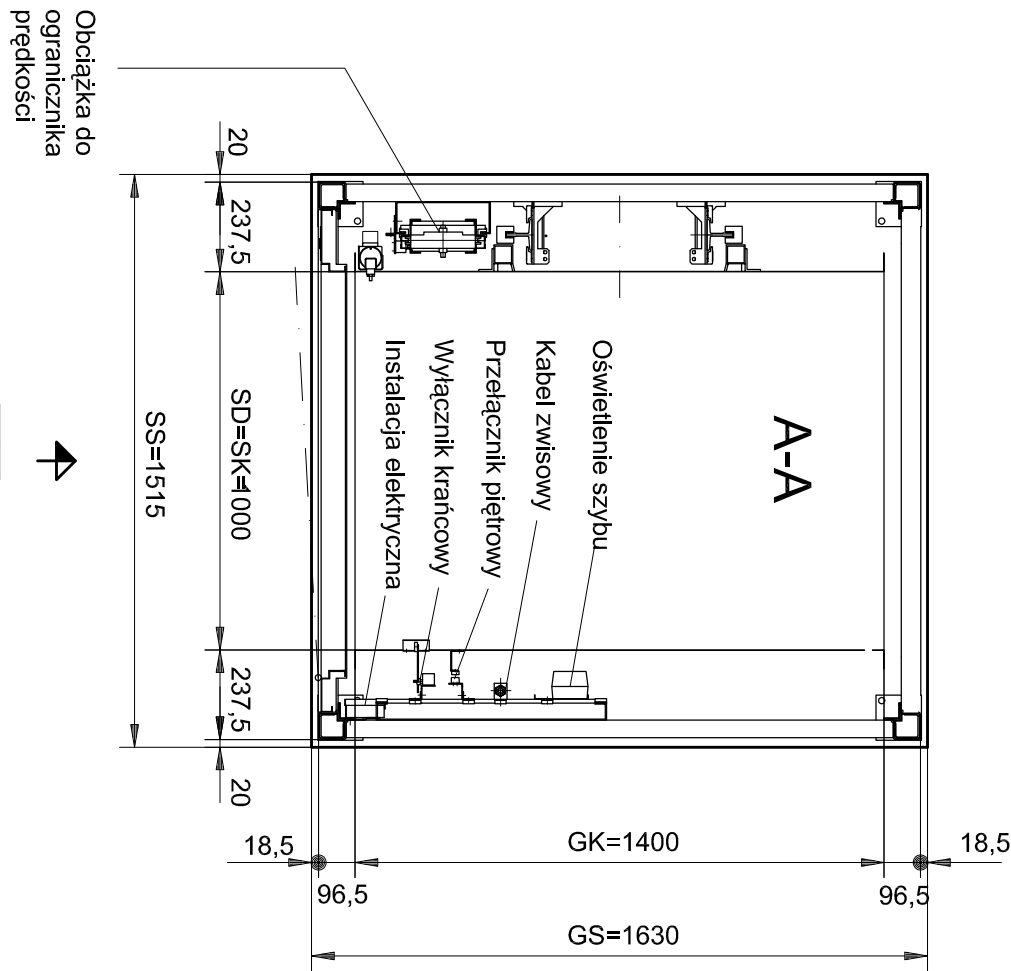
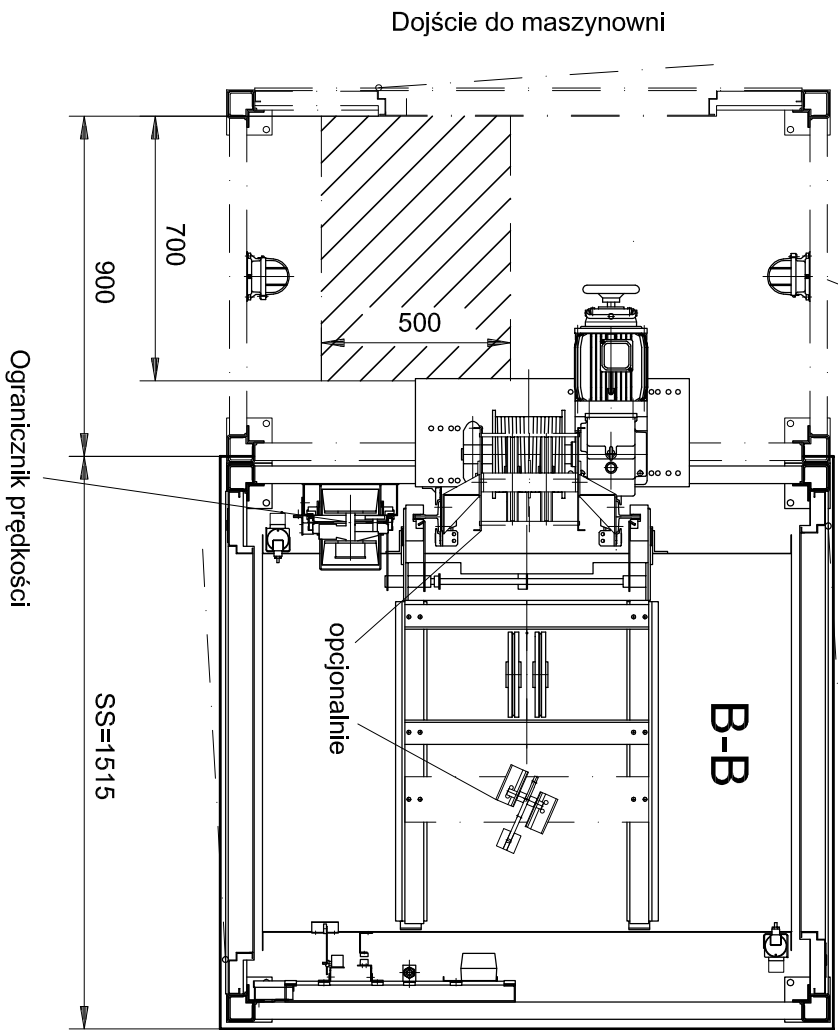


Dźwig towarowy
Typ BKG 500.15/59P

Udźwig: 500 kg
Prędkość: v = 0,15 m/s



Obudowa i drzwi do maszynowni po stronie budowlanej



BUDOWA PRZEDSZKOLA GMINNEGO WE WŁOSZCZOWIE

Dźwig towarowy

SKALA 1:20

Wymogi budowlane

1. Miejscowe władze budowlane wydadzą zezwolenie na rodzaj szybu ze względu na oddzielenia i obudowę. Po montażu szypu musi zostać całkowicie obudowany, łącznie z sufitem.
2. Szyb należy wykonać wg EN81-31 pkt.5.2. Zaleca się również wykonać spadek w kierunku odkrytym do szybu, przed progami, by zapobiec ewentualnemu wlewaniu się wody do szybu.
3. Wentylacja dymowa szybu i maszynowni, wg krajowych przepisów budowlanych.
4. Wysokość wszystkich kondygnacji musi być zwymlanowana.
5. Z przyczyn technicznych budowlanych ściany powinny być wykonane po przeprowadzeniu montażu. W przypadku wykonania szybu przed montażem dźwigu ściany szybu muszą zachować pion i poziom. Max. dopuszczalne odchylenie od pionu osi środkowej może wynosić +20 mm.
6. W przypadku istniejącego szybu należy usunąć ścianę od strony drzwiowej na całej wysokości kondygnacji i na szerokości szybu. Otwory drzwiowe wykonać wg rys. nr 5-60002-0229.
7. Temperatura w maszynowni i w szybie winna zawierać się w przedziale +5°C - +40°C.
8. Instalacja świetlna i siłowa prowadząca do maszynowni winna odpowiadać przepisom krajowym, jednakże winny one spełniać następujące wymagania.
- 8.1. Przewód zasilający 5 x 2,5 mm², zabezpieczenie max 3 x 16 A inercyjny.
- 8.2. Przewód oświetleniowy 3 x 1,5 mm², zabezpieczenie max 1 x 16 A inercyjny.
- Uwaga: przy znaczących długościach instalacji (przewodów) dobrać odpowiedni przekrój.
9. Do tablicy sterowej (jeżeli jest poza maszynownią) musi być zapewnione swobodne doście. Należy przewidzieć wystarczające oświetlenie.
10. Do drzwi maszynowni należy zapewnić bezpieczne i swobodne doście. Drabina lub podobne urządzenie dla osiągnięcia pomieszczenia maszynowni musi być zawsze do dyspozycji. Drabiny są dozwolone jeżeli próg drzwi nie przekracza wysokości 2,7 m od poziomu posadzki. Należy przetrzeć odpowiednich przepisów. Wokół drabiny, w pionieniu 1,5 m, należy zapobiec ryzyku spadku z wysokości większej niż wysokość drabiny (patrz także zał. J. normy EN 81-31).
11. Oświetlenie dość do szybu wg EN81-31 zał. J.
12. Do montażu lub wymiany ciężkich elementów wymagane są urządzenia podnośne.
13. Zgodnie z Dyrektywą Maszynową 98/37/EG i 2006/42/EG pkt. 1.5.14 musi być zapewnione, aby osoba umiejzłona posiadała możliwość skorzystania ze środków umożliwiających wezwanie pomocy.
14. W razie konieczności drabinka w podszypu

Wskazówki

1. Zaznaczyć w tabelce położenie drzwi dot. pięter.
2. Wszystkie wymiary dotyczą podłogi wykonanej na gotowo (PNG), podane są w mm.
3. Przy pracach konserwacyjnych w podszypu należy uniechcić ogranicznik i wyłącznik chwytacza.
4. Przed progiem drzwi serwisowych musi być dostępna zgodnie z EN81-31 punkt 5.3.3.1.4. wolna powierzchnia o wymiarach 700 mm x 600 mm.
5. Zabrania się umieszczania w szybie i maszynowni instalacji nie związanych z dźwigiem.
6. Inne wymogi prawa budowlanego mają pozostać zachowane.
7. Obciążenia:
- 7.1. Reakcja podpory na kółownik = 7500 N przy 2 przystankach, dla każdego dodatkowego przystanku doliczyć 1900 N dotyczy standardowych wysokości między piętrami do 3,0 m.
- 7.2. Obciążenie nośne na prowadnice = 12700 N.
- 7.3. Obciążenie zginania na prowadnice = 3800 N.
8. Zmiany są możliwe.

'ARMAX' Sp. z o.o.			
27-200 Starachowice, ul. 1go Maja 13			
kom. 601 063 690			
Nazwa obiektu:			
BUDOWA PRZEDSZKOLA GMINNEGO WE WŁOSZCZOWIE PRZY UL. RÓŻANEJ			
NA DZIAŁCE NR 3815/2, 3815/3, 5112/2, 5136, 3807/3			
Inwestor:			
Gmina Włoszczowa ul. Partyzantów 14			
29-100 Włoszczowa			
Przeznaczenie:			
Dźwig towarowy			
Projektant:		Skala:	
Nazwisko:		1:20	
Nr uprawnień:		Nr rys.	
22/66		26	
Data:		Str.	
11.2016r.			
Architektura:			
Donatula Kozłowski-Kolborczyk			
PROJEKTOWAŁ:			
Józefow Kawiński			
Architektura:			
Józefow Kawiński			
SPRAWDZIŁ:			
Józefow Joneczek			
KONSTRUKCJA:			
Józefow Joneczek			
PROJEKTOWAŁ:			
Marek Szczepko			
Architektura:			
SMK/BO/0037/12			
SPRAWDZIŁ:			
Józefow Kawiński			
KONSTRUKCJA:			
Józefow Kawiński			
PROJEKTOWAŁ:			
Dariusz Galiuch			
11.2016r.			